

AVANT LA PROTECTION

Commission spéciale sur les droits
des enfants et la protection de la
jeunesse

19 février 2020

Dr Alain Poirier
Directeur de santé publique par
intérim

ENSEMBLE
pour la
VIE

Québec 



RECOMMANDATIONS EN BREF...

Pour tous les enfants

1. Une trajectoire du développement normal des enfants
2. Une mesure populationnelle de la vulnérabilité à 3 ans

Pour les enfants et les familles les plus vulnérables

3. L'accès aux familles SIPPE qui correspondent aux critères préventifs du cadre de référence ministériel SIPPE
4. Un financement pérenne des agents de milieux
5. Un fonds régional récurrent de 5 % dédié au financement de projets prometteurs

Pour la communauté

6. Des concertations intersectorielles régionales et locales

Pour la société

7. Des normes sociales en soutien aux parents et aux pratiques parentales positives

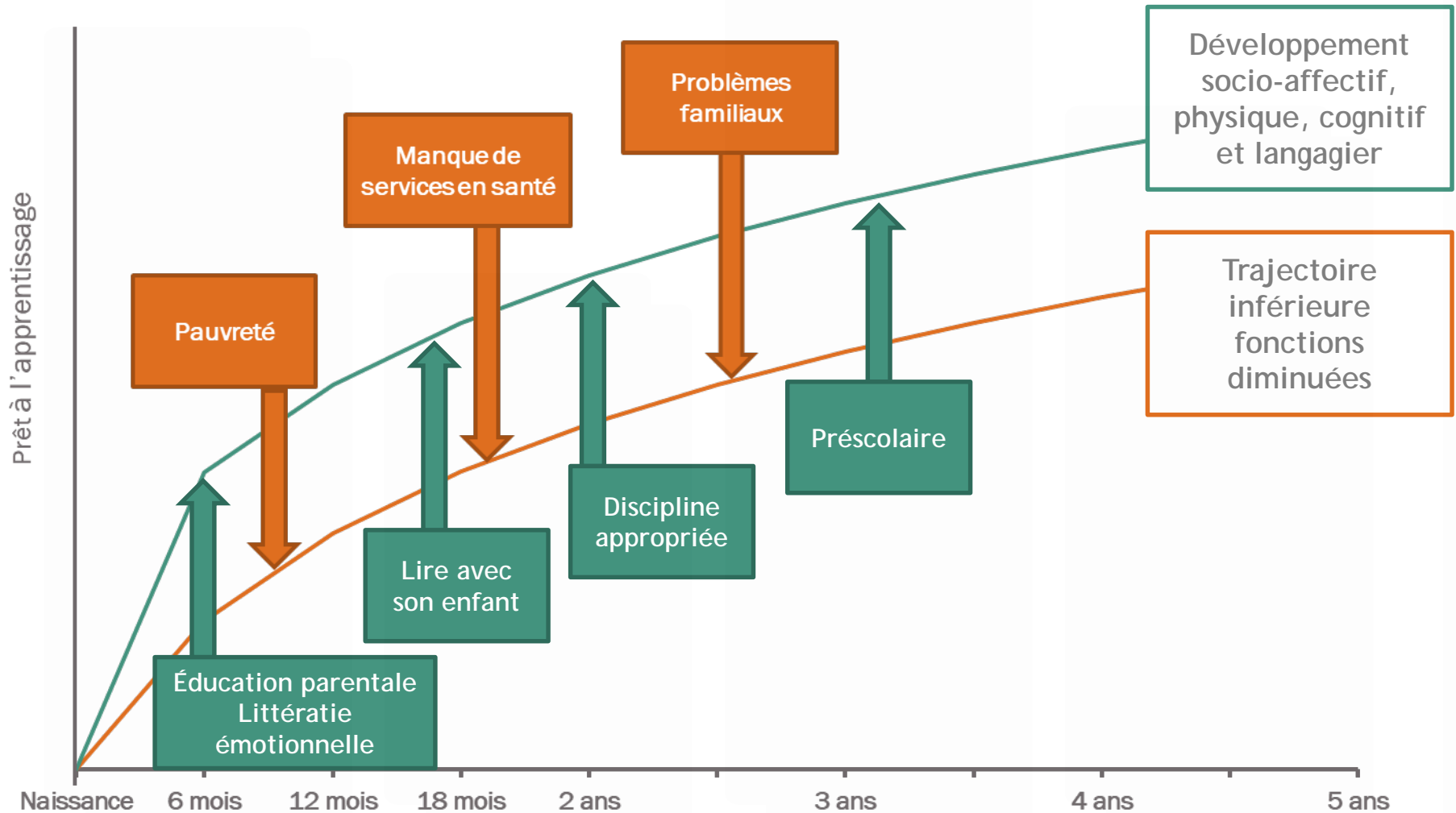


RECOMMANDATION 1

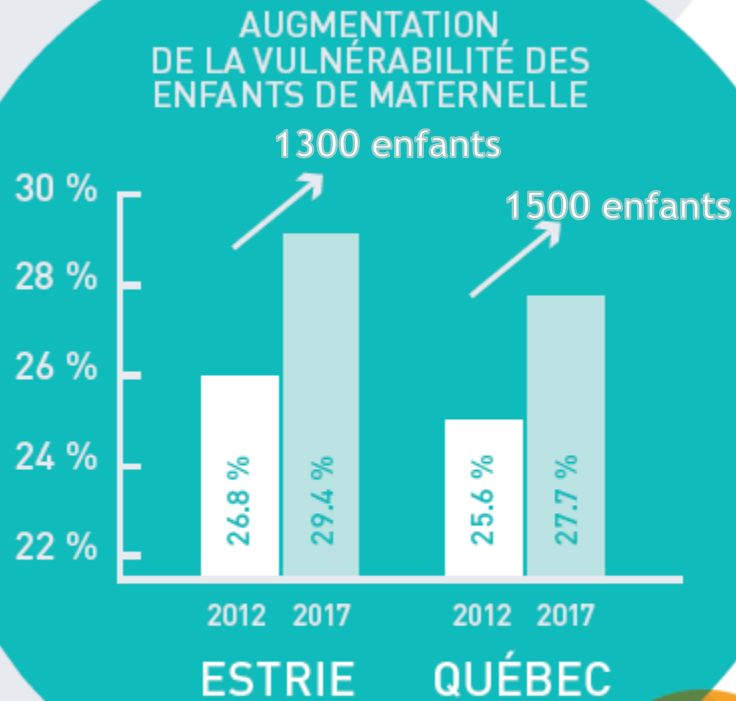
POUR TOUS LES ENFANTS

- Actualiser une trajectoire du développement normal des enfants et des jeunes à partir de l'avis de grossesse, en y intégrant un volet de soutien aux habiletés parentales

Trajectoire pour améliorer l'entrée scolaire des enfants



ENJEU - LA VULNÉRABILITÉ DES ENFANTS : UN RÉEL PROBLÈME



LES *enfants*
LES PLUS SUSCEPTIBLES
D'ÊTRE VULNÉRABLES :

LES GARÇONS **1/3**

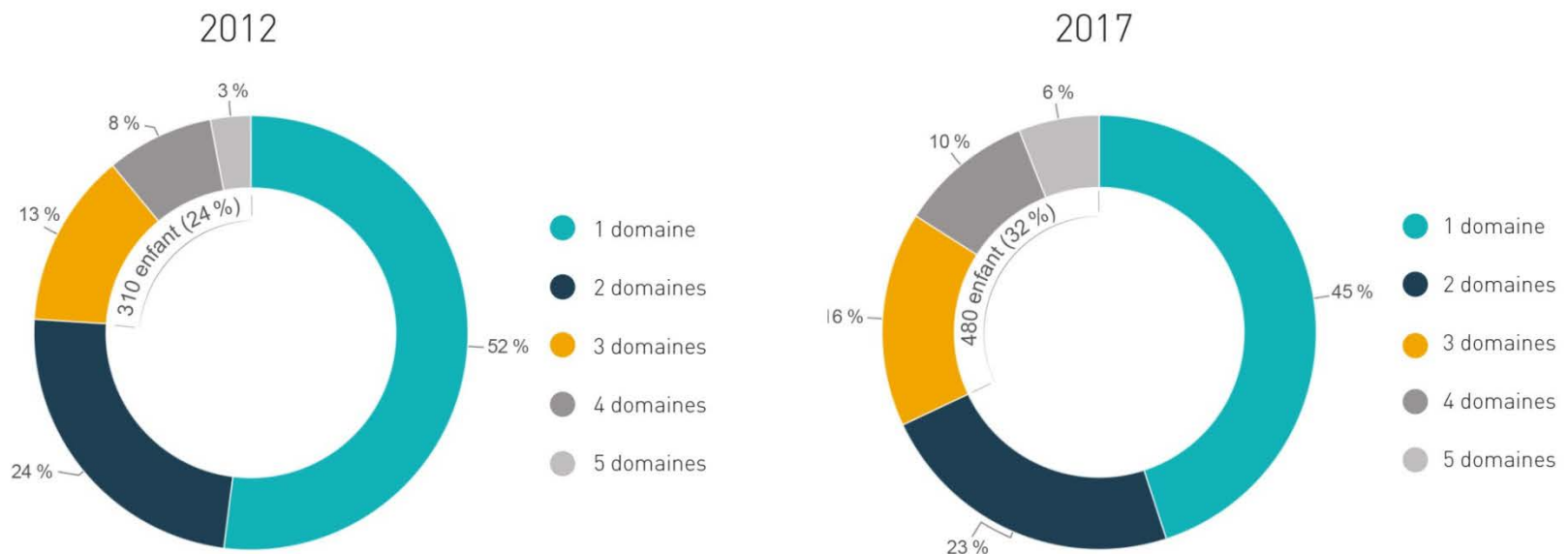
LES ANGLOPHONES **1/2**

LES IMMIGRANTS **1/2**

CEUX VIVANT DANS
DES SECTEURS DÉFAVORISÉS **4/10**

ENJEU - ACCUMULATION DES PROBLÈMES

Nombre de domaines de vulnérabilité parmi les enfants de la maternelle vulnérables dans au moins un domaine, Estrie, 2012 et 2017



Source : ISQ, EQDEM.

ENJEU - HAUSSE DES SIGNALEMENTS À LA DPJ

En Estrie :

5095 signalements
en 2017-2018

+18,5 %

6040 signalements
en 2018-2019

Environ 40 % des signalements sont retenus pour évaluation

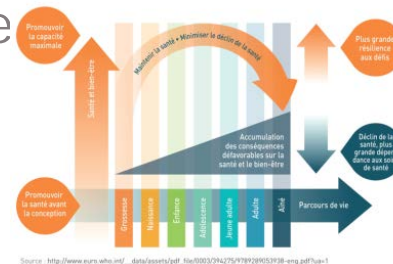
Qu'advient-il des 60 % de cas non retenus?

ENJEU - LA PRÉVENTION EST SOUS-ESTIMÉE BIEN QU'ELLE SOIT UNE SOLUTION RECONNUE EFFICACE ET RENTABLE

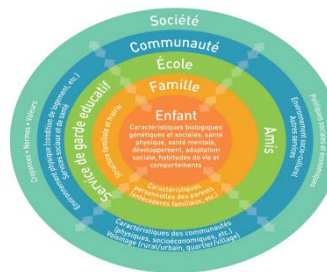
- Les problèmes de la petite enfance collent à la peau (Collège des médecins et des chirurgiens du Canada, juin 2014)



- Le parcours de vie des enfants est modulé selon l'exposition à des facteurs de risque protection tout au long de la vie



- L'affaire de tous



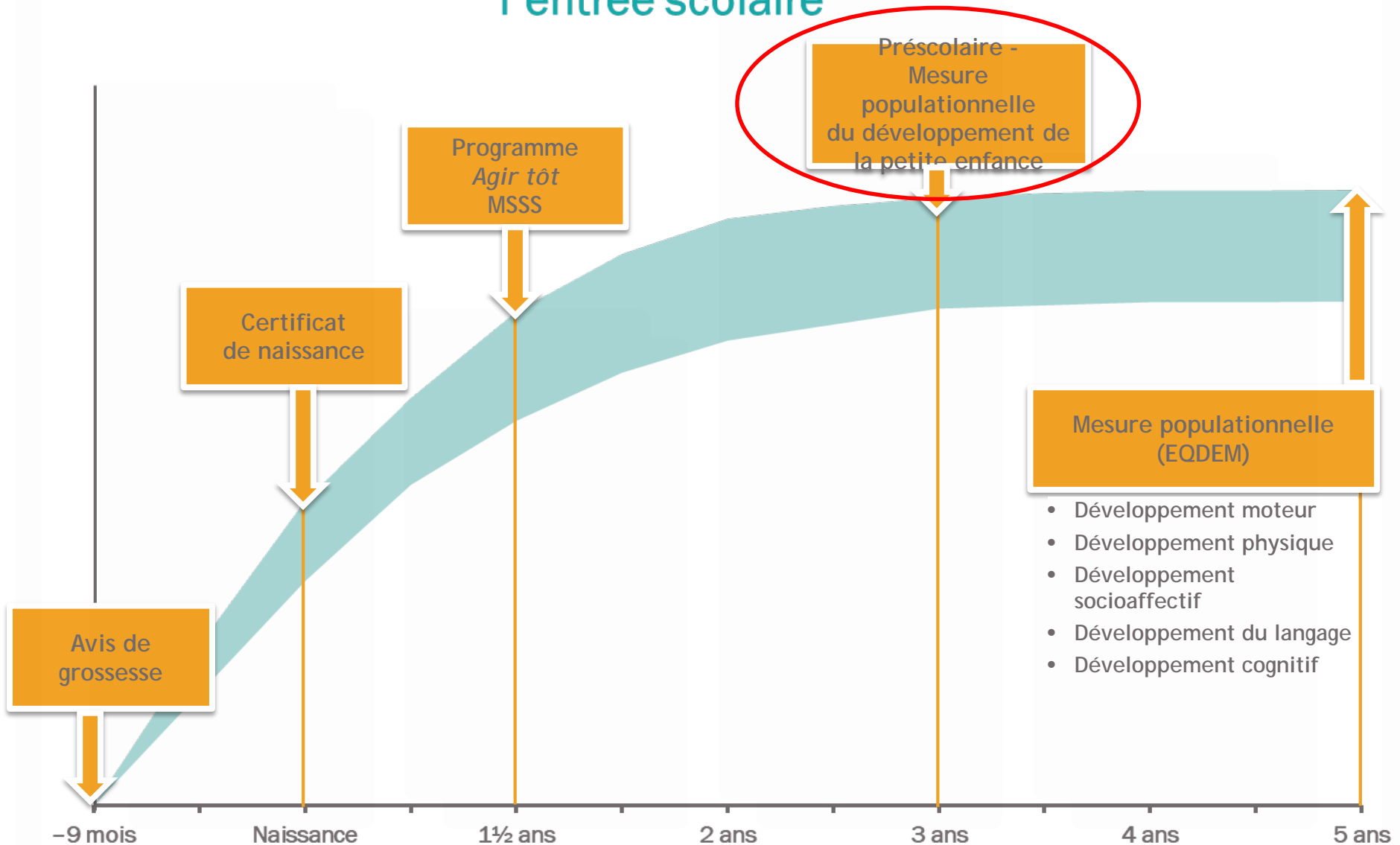


RECOMMANDATION 2

POUR TOUS LES ENFANTS

- Dans cette trajectoire, en complément au programme Agir tôt, explorer les possibilités d'effectuer une mesure populationnelle de la vulnérabilité de l'enfant à 3 ans

Recommandations 1 et 2 : Trajectoires sur le suivi des enfants âgés de 0 à 5 ans et leur préparation à l'entrée scolaire





RECOMMANDATION 3

POUR LES ENFANTS LES PLUS VULNÉRABLES

- Mettre en place des conditions organisationnelles (pratiques de gestion, performance, formation du personnel, co-intervention) pour augmenter l'accès aux familles qui correspondent **réellement** aux critères préventifs du nouveau cadre de référence SIPPE (MSSSS)

Enjeux

- Familles : Difficultés d'agir en prévention des problèmes
- Intervenants : Augmenter la proportion de temps consenti aux services préventifs au bénéfice du développement de l'enfant (co-intervention)



RECOMMANDATION 4

POUR LES ENFANTS LES PLUS VULNÉRABLES

- Pérenniser les agents de milieux pour assurer le travail de proximité auprès des familles en situation de vulnérabilité

Enjeu

- Les approches traditionnelles ne permettent pas de rejoindre les clientèles les plus vulnérables



RECOMMANDATION 5

En situation de développement, de façon récurrente, réserver 5 % du budget à ces clientèles pour créer un fonds régional dédié au financement d'interventions prometteuses, telles que :

- Renforcer les capacités des familles les plus vulnérables
 - Exemple : programme de scolarisation des mères
- Intervenir précocement en fonction des besoins des enfants dans les milieux de vie où évoluent les enfants (services de garde éducatifs, écoles)
 - Exemple : cadre de référence sur le développement des garçons, orthophonie et ergothérapie communautaires



RECOMMANDATION 5

Enjeux

- Passer d'une logique réactive à une logique proactive pour travailler à renforcer les facteurs de protection de manière pérenne
- Se centrer sur les besoins des enfants et cesser d'attendre après un diagnostic médical pour accéder aux ressources

RECOMMANDATION 6

POUR LA COMMUNAUTÉ

- Assurer le financement des concertations intersectorielles régionales et locales

Enjeux

- Fragilité des concertations régionales (Collectif 0-5 ans) et locales dû à la fin d'Avenir d'enfants
- Préserver la forte concertation régionale (Collectif 0-5 ans) et locale
 - Charte estrienne *Voir grand pour nos enfants* (640 signatures)
- Maintenir les liens étroits avec le niveau local

RECOMMANDATION 7

POUR LA SOCIÉTÉ

- Changer les normes sociales en soutien aux parents et aux pratiques parentales positives

Enjeux

- Conditions communautaires, économiques, sociales et culturelles non optimales pour soutenir de saines relations parent-enfant

Merci de votre précieuse collaboration!

ENSEMBLE
pour la **VIE**

accompagner

soutenir

écouter

réconforter

soigner

découvrir

enseigner

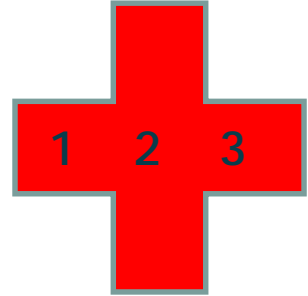
prévenir



Centre intégré
universitaire de santé
et de services sociaux
de l'Estrie – Centre
hospitalier universitaire
de Sherbrooke

Québec 

LES DÉTERMINANTS DE LA SANTÉ



Stress Revenu Emploi Éducation
Transport Logement Aménagement

Alimentation
Activité physique
Tabac
Dépendances
Sexualité
Sécurité

Attachement
Compétences
Estime

Entraide-inclusion

Famille
Garderie
École

Entreprise
Ville



Transitions



Air
Eau
Sol
Aliments

Événements
adverses

Biologie

Cancers
MCV
M.Resp
AVC
Diabète
Alzheimer
Traumas
Infections
♥
Santé
mentale
Toxicomanie
Maltraitance